

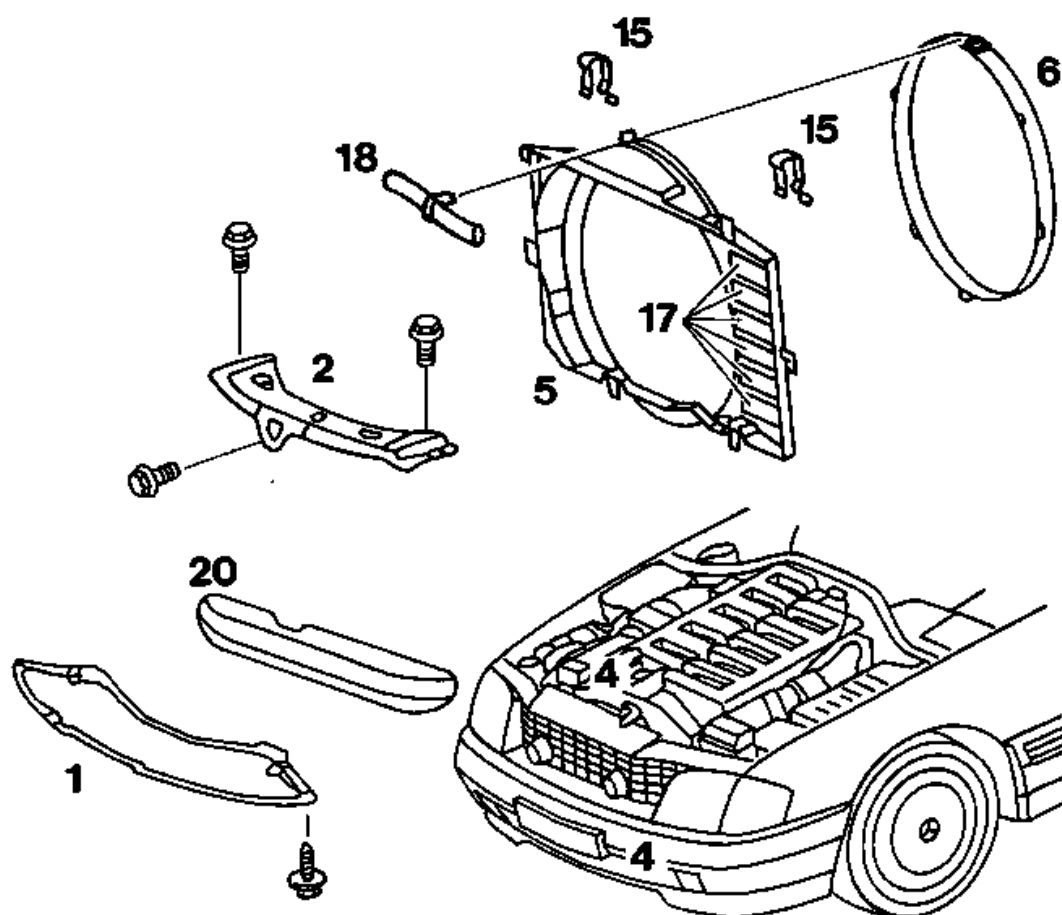
Vorausgegangene Arbeiten:

Motorhaube geöffnet, senkrecht gestellt (01-0080).

Motorraumverkleidung vorne unten ausgebaut

(Wartungshandbuch 6190).

Aus-, einbauen



P20 - 5264 -57

Typ 129: Verkleidung (20) Kühler oben

aus-, einbauen.

Typ 140: Kühlerbrücke (2)

ab-, anschrauben (9 Nm).

Arretierstift (18)

herausziehen, montieren.

Lüfterhaubenring (6) nach links

dreher, über Lüfter legen, montieren.



Bei Montage auf richtigen Sitz der 4 Einrastnoppen und Nasen des Lüfterhaubenringes (6) in der Lüfterhaube (5)

achten.

Flachformfedern (15) nach oben

abziehen, montieren.

Lüfterhaube (5) und Lüftehaubenring (6)

aus-, einbauen.

Einbauhinweis

Bei Montage, Haltelaschen (Pfeile) der Lüfterhaube (5) in die Aufnahmen am Kühler

einführen (siehe "Einstellen").

Die Luftklappen (17) der Lüfterhaube (5) müssen Motorraum-innenseitig

liegen.

Lüfterhaube (5)

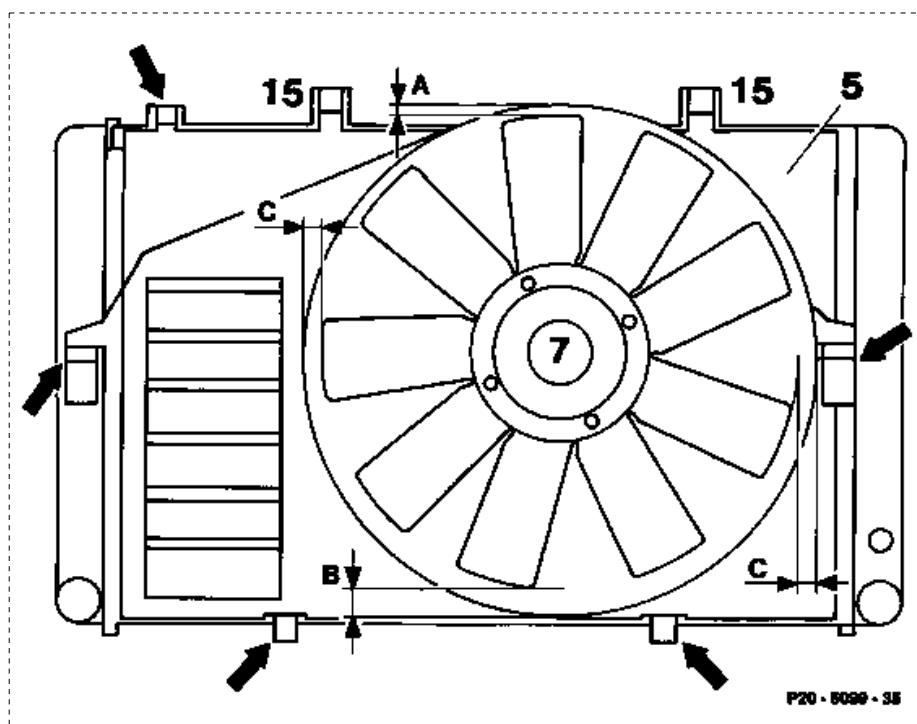
einstellen.

Typ 129

- A 14 - 17 mm
- B 23 - 26 mm
- C 17 - 23 mm

Typ 140

- A 22 - 25 mm
- B 25 - 28 mm
- C 17 - 23 mm



Einstellen

Flachformfedern (15) nach oben _____ abziehen.

Lüfterhaube (5) mit Lüfterhaubenring zu Lüfter (7)
nach Maßen (A), (B), (C) _____ einstellen.

Flachformfedern (15) _____ montieren.